

Indagine de Il Tempo fra gli albergatori di Isernia, Venafro e Agnone. Le preoccupazioni

Turismo, crollo di presenze

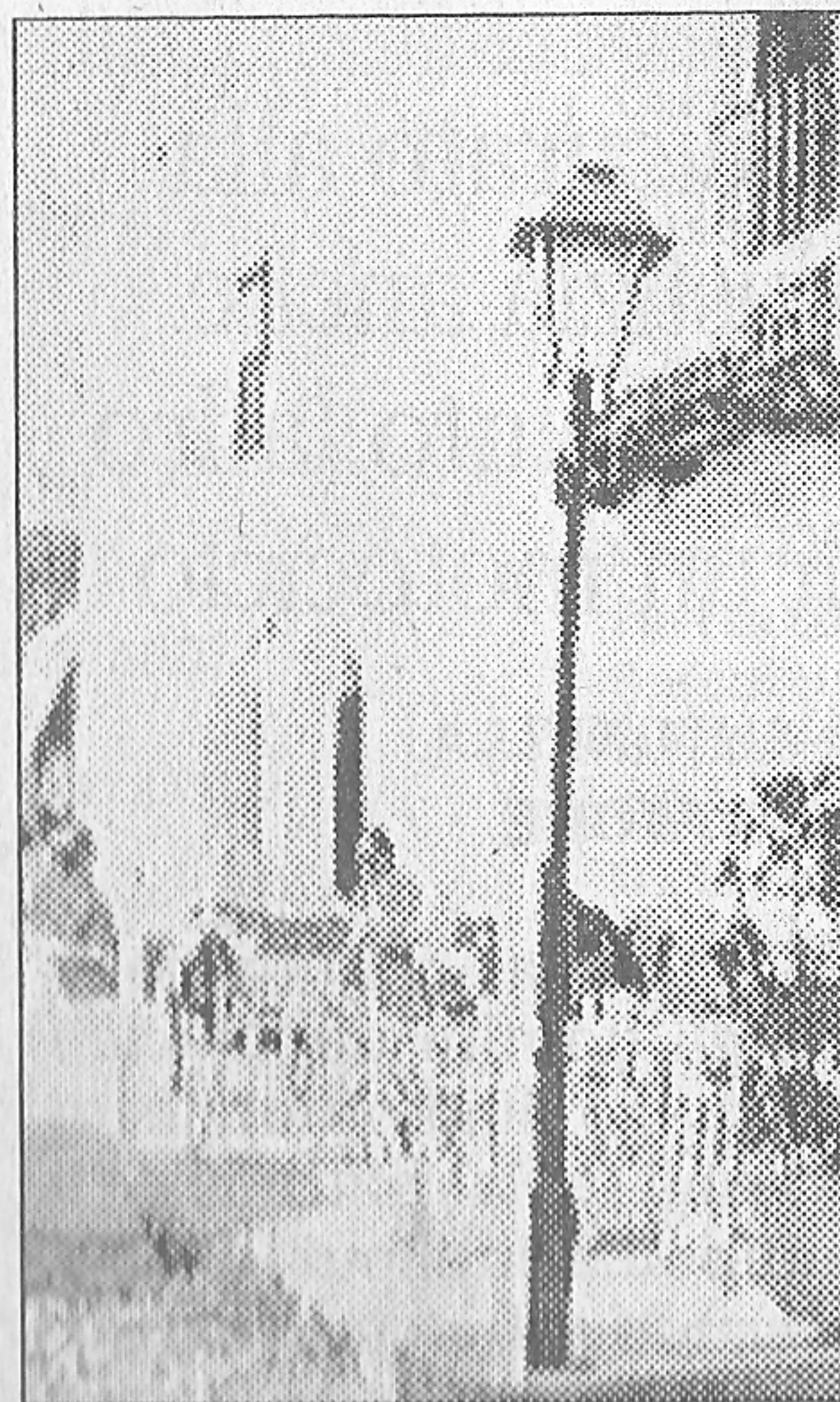
«I clienti incontrano ostacoli nei collegamenti con le zone di interesse»

di GIOVANNI PETTA

CROLLA il turismo che non è mai decollato; la storia della provincia sembra caratterizzata in questi giorni da un susseguirsi di flop. I dati raccolti su un campione significativo di alberghi di Isernia, Agnone e Venafro, evidenziano una situazione alquanto preoccupante anche nel settore della ricezione turistica. *L'Europa* ha lavorato prevalentemente con il turismo di ritorno: «Un numero di presenze inferiore a quello dello scorso anno — dicono dalla reception —; le manifestazioni estive dell'anno precedente erano probabil-

mente più interessanti». Anche *La Tequila* ha ricevuto soltanto ospiti in visita-parenti: «Noi lamentiamo gli scarsi collegamenti di Isernia alle zone di interesse turistico. I clienti che vogliono visitare Pietrabbondante, Agnone o altre località della provincia incontrano ostacoli insormontabili. È difficile persino avere l'orario dei pullman». Stesso discorso per il *Sayonara*. Michele Freda dell'*Emma*, presidente dell'Unione Commercianti, è deluso: «Manca un progetto specifico per il turismo. Ept, Provincia e Camera di Commercio lavorano senza coordinamento. Così si spendo-

no male i soldi, per iniziative disarticolate che si accavallano. Su questo tema si parla troppo e da troppi anni. Non ho mai visto concretezza, però». Anche il *Sammartino* di Agnone registra un calo di presenze. I successi sono pochi. Aumentano gli ospiti del *Palace Hotel* di Venafro: alcuni turisti tedeschi e americani hanno visitato il Molise seguendo un itinerario dall'Abruzzo al Sud. La *Fonte dell'Astore* ha puntato, con riscontri positivi, sul turismo religioso. *Staffoli Horses* ha visto crescere notevolmente il numero delle richieste proponendo la natura incontaminata.



Accuse agli organizzatori delle manifestazioni che si stanno svolgendo in questi giorni nei centri della provincia

